



# VÖLS, AM VÖLSER BICHL

## 3-Zimmer Terrassenwohnung

Haus: C

Stockwerk: 2.OG

Objektnummer: 877 Top C10

Strasse: Wieslanderweg

Anzahl Zimmer: 3

Wohnfläche: 76,82 m<sup>2</sup>

Balkon: Anz. 1 /17,77 m<sup>2</sup>

Keller: vorhanden

Tiefgarage: vorhanden

Lift: vorhanden

---

Kaufpreis Wohnung: 455.000,- EUR

Kaufpreis TG-Stellplatz: 27.500,- EUR

zzgl. Nebenkosten



**DOMINIK RIEDMANN**  
**IHR ANSPRECHPARTNER**

Ich stehe Ihnen gerne zur Seite um Ihre offenen Fragen zu beantworten.

Tel.: +43 512 348178 225

Mobil: +43 664 80383155

Email: dominik.riedmann@zima.at

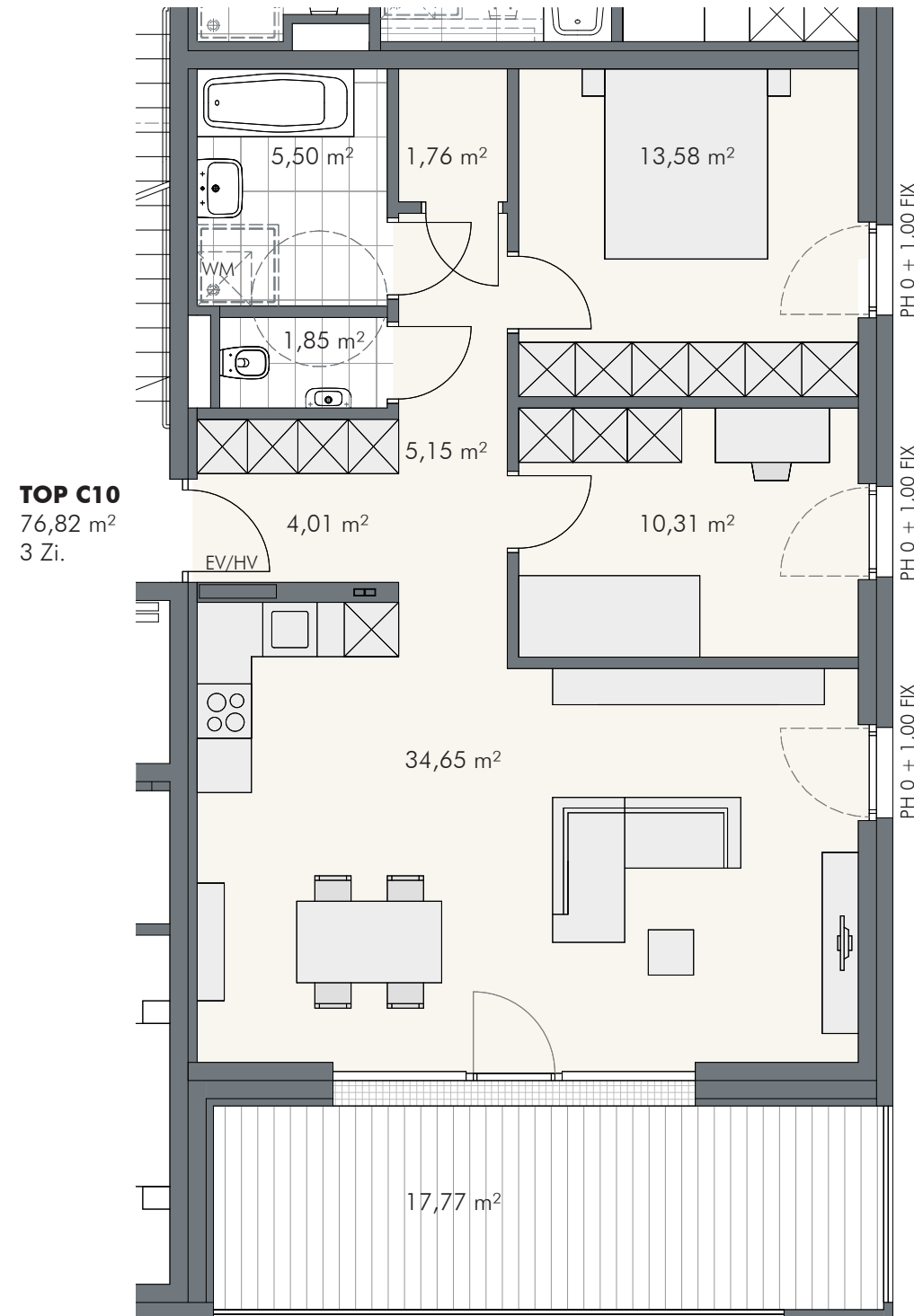
# AM VÖLSER BICHL, VÖLS

## 3-Zimmer Wohnung | Top C10 | Haus C | 2.Obergeschoss

Wohnfläche: 76,82 m<sup>2</sup>

Balkon: 17,77 m<sup>2</sup>

Ausführung: Classic



**TOP C10**  
76,82 m<sup>2</sup>  
3 Zi.

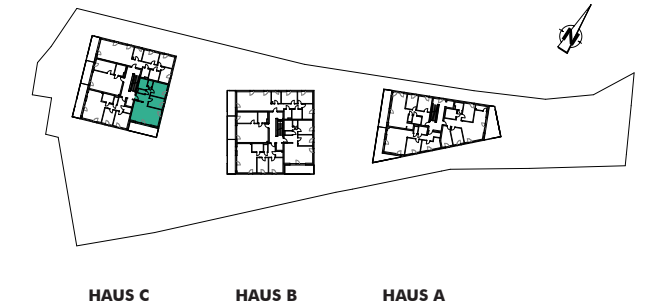
### INFORMATIONEN

#### LEGENDE:

- |    |                   |  |                                 |
|----|-------------------|--|---------------------------------|
| EV | Elektroverteiler  |  | Gartenfläche (privat)           |
| HV | Heizungsverteiler |  | Allgemeinfläche                 |
| WM | Waschmaschine     |  | Wendekreis Rollstuhl / dm 1,5 m |
| BH | Brüstungshöhe     |  |                                 |
| PH | Parapethöhe       |  |                                 |

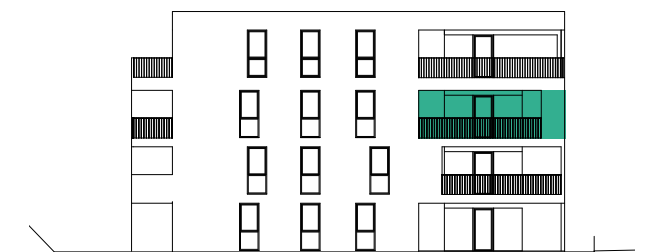
M 1:75

### TOPPOSITION



### 2.OBERGESCHOSS

### ANSICHT



### BEMERKUNGEN

12.08.2020

Alle Maße sind Rohbaumaße und ca. Angaben und können zur Natur differieren. Strichliert dargestellte Einrichtungsgegenstände im Sanitärbereich sind nicht in der Grundausstattung enthalten. Dargestellte Möbel und Einrichtungsgegenstände sowie Bepflanzungen sind beispielhaft. Maßgeblich für die Ausführung und Leistungsumfang ist die Bau- und Ausstattungsbeschreibung.