

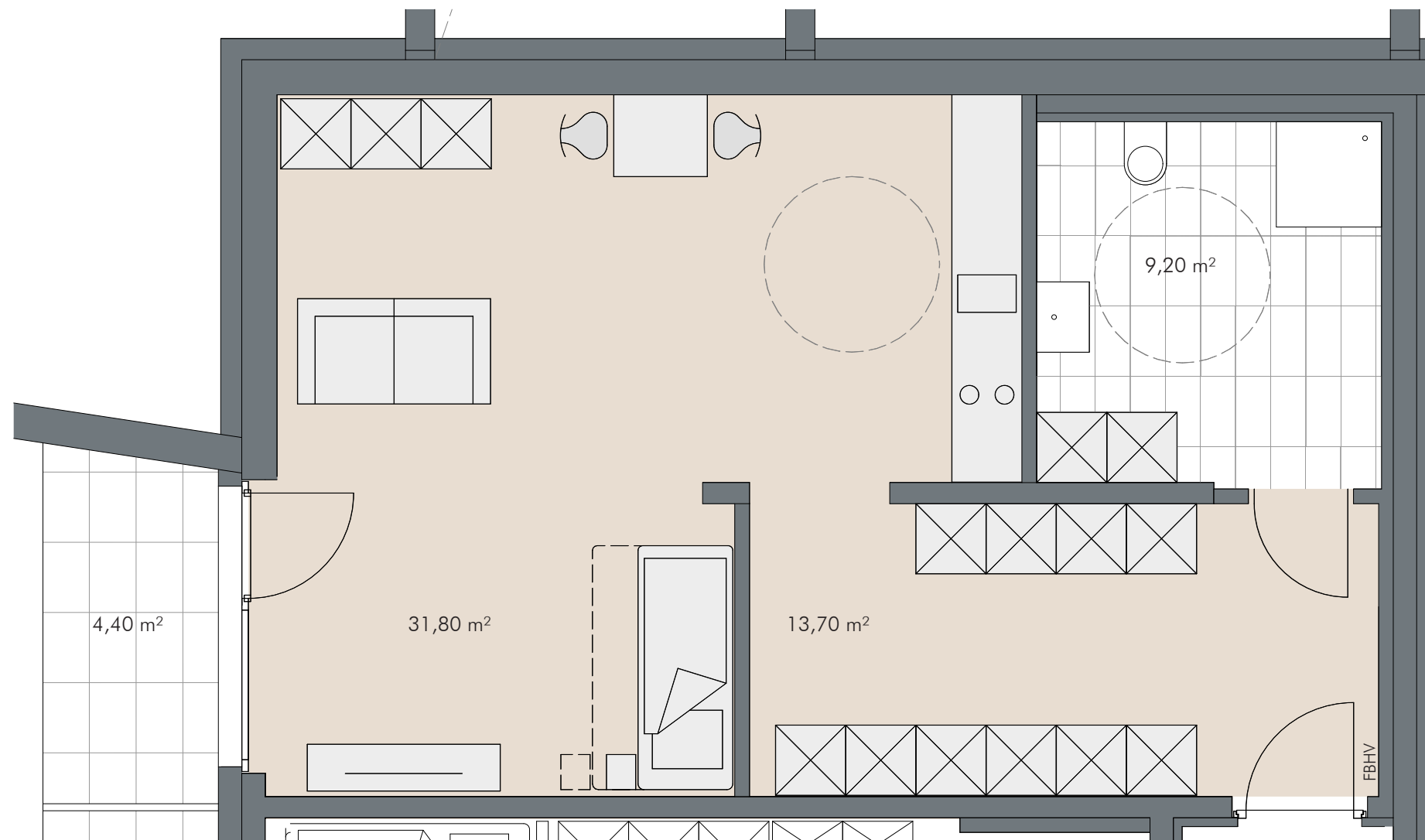
Peter & Paul, Söll

1-Zimmer Wohnung | Top B0.5 | Haus Paul | Erdgeschoss

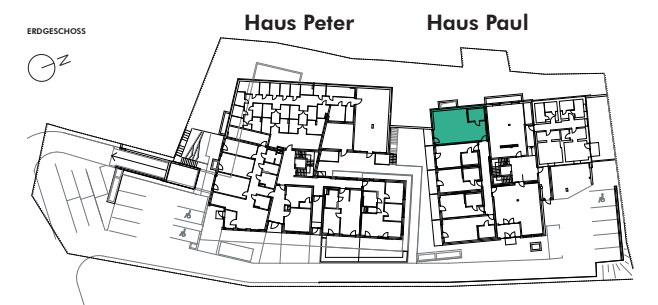
Wohnfläche: 54,70 m²

Terrasse: 4,40 m²

Bau- und Ausstattungsbeschreibung: Mitarbeiter



TOP B0.5
54,70 m²
1 Zi.



INFORMATIONEN

EV	Elektroverteiler	FPH	Brüstungshöhe
HV	Heizungsverteiler	○	Wendekreis Rollstuhl / dm 1.50 m

M 1:50

BEMERKUNGEN

01.03.2020

Alle Maße sind Rohbaumaße und ca. Angaben und können zur Natur differieren. Strichiert dargestellte Einrichtungsgegenstände im Sanitärbereich sind nicht in der Grundausstattung enthalten. Dargestellte Möbel und Einrichtungsgegenstände sowie Bepflanzungen sind beispielhaft. Maßgeblich für die Ausführung und Leistungsumfang ist die Bau- und Ausstattungsbeschreibung.

