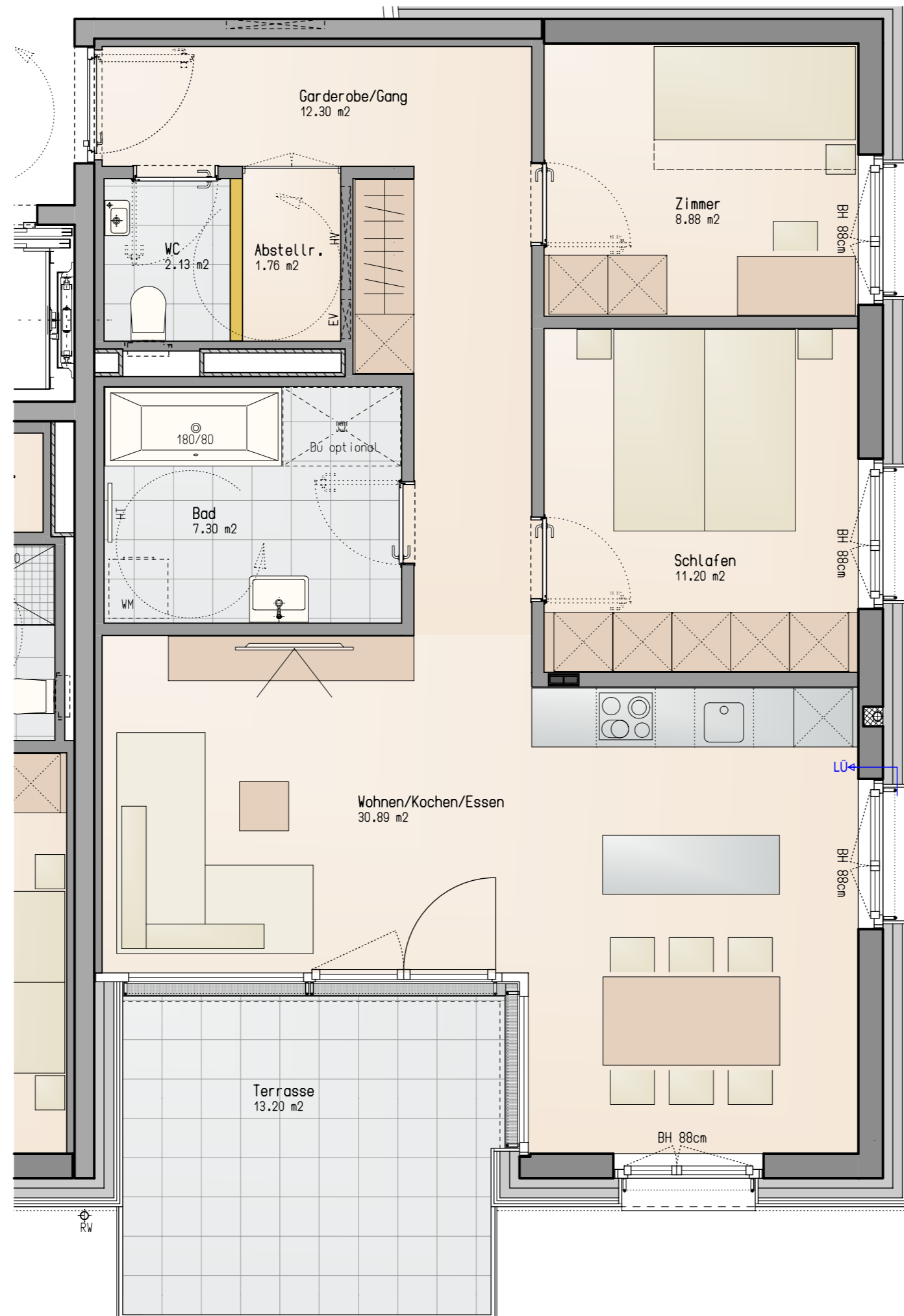


WA Schlossestrasse, Röhthi
3-Zimmer Wohnung / Top 12 / 1.OG
 Wohnfläche: 74.46m² / Terrasse: 13.20m²



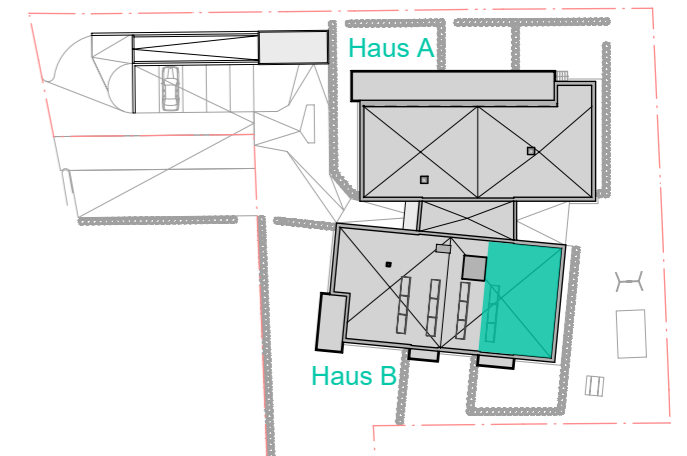
Informationen

- BH Brüstungshöhe
- EV Elektroverteiler
- HV Heizungsverteiler
- LÜ Lüftung
- ⊙ Wendekreis Rollstuhl / dm 1,50m

M 1 : 50



Lageplan



Bemerkung

01.10.2020

Alle Maße sind Rohbaumasse und ca. Angaben, diese können zur Natur differieren.

Strichliert dargestellte Einrichtungsgegenstände im Sanitärbereich sind nicht in der Grundausrüstung enthalten.