



## Medieninformation

### **Emspark in Hohenems erweitert Angebot**

Emspark-Erweiterung: Mehr Retail- und Büroflächen, Fitnessstudio sowie McDonald's

Dornbirn, 25.03.2021

## Medieninformation

### Empark in Hohenems erweitert Angebot

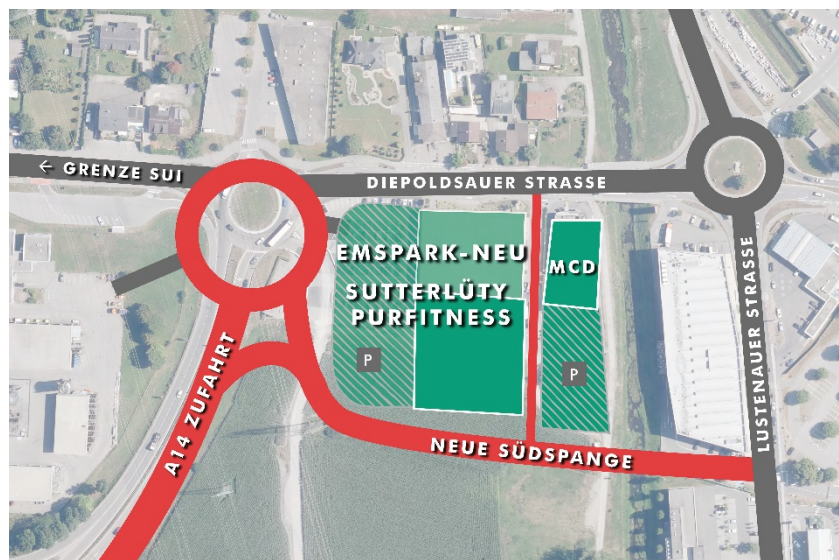
Empark-Erweiterung: Mehr Retail- und Büroflächen, Fitnessstudio sowie McDonald's

***Dornbirn, 25.03.2021 – Die größte zusammenhängende Gewerbe- und Betriebsfläche Vorarlbergs wird von der ZIMA Projekt Baugesellschaft in Hohenems weiter ausgebaut. Der Baustart für Vorarlbergs größtes und klimaneutrales McDonald's Restaurant erfolgte bereits im Februar – zeitgleich mit der baulichen Erweiterung des bestehenden Emparks. Nach einer mehrjährigen Planungsphase und Betriebsansiedelungen des Beschlägerherstellers GRASS sowie vom Formenhersteller Meusburger, wird auf dem Gebiet an der A14 bis Juli 2021 der bereits seit über 20 Jahren bestehende Empark erweitert und durch ein neues, zweistöckiges Gebäude ergänzt. Das gesamte Investitionsvolumen für die bauliche Erweiterung beläuft sich auf rund 12,5 Millionen Euro.***

Anfang Februar konnte mit dem Bau eines neuen, zweistöckigen Gebäudes begonnen werden, das an den bereits bestehenden Empark angrenzt und diesen vergrößert. Sutterlüty verlegt seinen derzeitigen Lebensmittelmarkt in das Erdgeschoss des Neubaus: „Wir freuen uns, dass wir nach 20 Jahren in Hohenems ab kommendem Herbst mit unserem erfolgreichen, regionalen B'sundrig-Konzept in einem neuen Gebäude vertreten sein dürfen, das bedeutet uns sehr viel“, so Jürgen Sutterlüty, Eigentümer & Geschäftsführer der Sutterlüty Handels GmbH. Im Obergeschoss finden Fitnessbegeisterte mit purfitness die neueste Anlaufstelle in der Region. „Mit besten Trainingsmöglichkeiten, einem großzügigen Wellnessbereich und neuem Design wird purfitness Hohenems alle begeistern“, so Michael Allgäuer, Geschäftsführer der purfitness Fitnessclub VI. GmbH. Zusätzlich werden im 2. Obergeschoss zwei Büroeinheiten realisiert und ab Herbst 2021 vermietet. Die Fertigstellung des Neubaus ist für Herbst 2021 geplant.

#### Schrittweise Umsetzung und Realisierung des Areals

Mit entsprechendem Bedacht auf die Verkehrsanschließung, wurde die Entwicklung des Areals in mehreren Etappen umgesetzt. „Mit dieser letzten Bauetappe und der Umsetzung der geplanten Verkehrslösung geht dieses erfolgreiche Projekt in die Endphase. Nach mehr als 10 Jahren Entwicklungs- und Umsetzungsphase sind wir über diesen letzten Meilenstein sehr erfreut“, so Elmar Girardi, Geschäftsführer der ZIMA Projekt Baugesellschaft mbH. „In enger Kooperation mit ZIMA konnten wir Vorarlbergs größtes zusammenhängendes Industrie- und Gewerbegebiet entwickeln. Neben der Ansiedlung von neuen Betrieben und der damit verbundenen Schaffung von neuen Arbeitsplätzen, ist es gelungen, ein neues Verkehrskonzept zu entwickeln, das die Stausituationen bei der Autobahnabfahrt Hohenems wesentlich entschärfen wird. Gerade in diesen Zeiten sind derartige Investitionen sehr viel wert. Ich danke allen Partnern, den Unternehmen, dem Land Vorarlberg und der ASFINAG für die tolle Zusammenarbeit“, so Bürgermeister Dieter Egger.



Erweiterung: Empark in Hohenems

## Medieninformation

---

### Factbox – Emspark-Erweiterung

Erweiterung des bestehenden Emsparks und Erweiterung des Lebensmittelsortiments durch Bündelung an einem Standort.

Lebensmittelmarkt:	Sutterlüty mit ca. 1.000 m <sup>2</sup> Verkaufsfläche plus Gastronomie im Erdgeschoss
Fitnessstudio:	purfitness mit ca. 1.200 m <sup>2</sup> im ersten Obergeschoss
Büroflächen:	500 m <sup>2</sup> im zweiten Obergeschoss
Parkplätze:	200
Investitionsvolumen:	8,5 Millionen Euro
Generalunternehmer:	ZIMA Projekt Baugesellschaft mbH, Dornbirn
Architekten:	Schnetzer Kreuzer Bregenz
Fertigstellung:	Herbst/Winter 2021

### Vorarlbergs größter McDonald's

In nur fünf Monaten Bauzeit errichtet McDonald's mit Franchisenehmer Loek Versluis und in Zusammenarbeit mit der ZIMA Vorarlbergs größtes McDonald's Restaurant auf dem Betriebsgebiet A14. Dabei wird das in die Jahre gekommene Bestandsgebäude abgerissen und ein zweistöckiger, barrierefreier Neubau verwirklicht, der über zehn neue Arbeitsplätze schafft. Die Fertigstellung des Projekts ist für Juli 2021 geplant.

### Factbox – Projekt McDonald's Restaurant Hohenems

Sitzplätze gesamt:	308
Ausstattung:	Restaurant, McCafé, McDrive,
Parkplätze:	54
Investitionsvolumen:	4 Millionen Euro
Projektbetreiber:	ZIMA Projekt Baugesellschaft mbH, Dornbirn
Architekten:	Marius Consulting ZT GmbH
Fertigstellung Neubau:	Anfang Juli 2021

### Über ZIMA

Die ZIMA Unternehmensgruppe realisiert seit über 50 Jahren Immobilienprojekte und zählt zu den größten privaten Immobilienentwicklern im deutschsprachigen Alpenraum. Der Stammsitz ist in Dornbirn. Weitere Niederlassungen befinden sich in Innsbruck, Bozen, München, St. Gallen und Wien. Die Jahresgesamtleistung betrug im Jahr 2019 rund EUR 150 Mio.

### Medienkontakt

Markus Hämmerle | Leiter Marketing ZIMA Unternehmensgruppe  
ZIMA Holding AG, Lustenauerstraße 64, 6850 Dornbirn  
Tel.: +43 5572 3838  
Mail: markus.haemmerle@zima.at