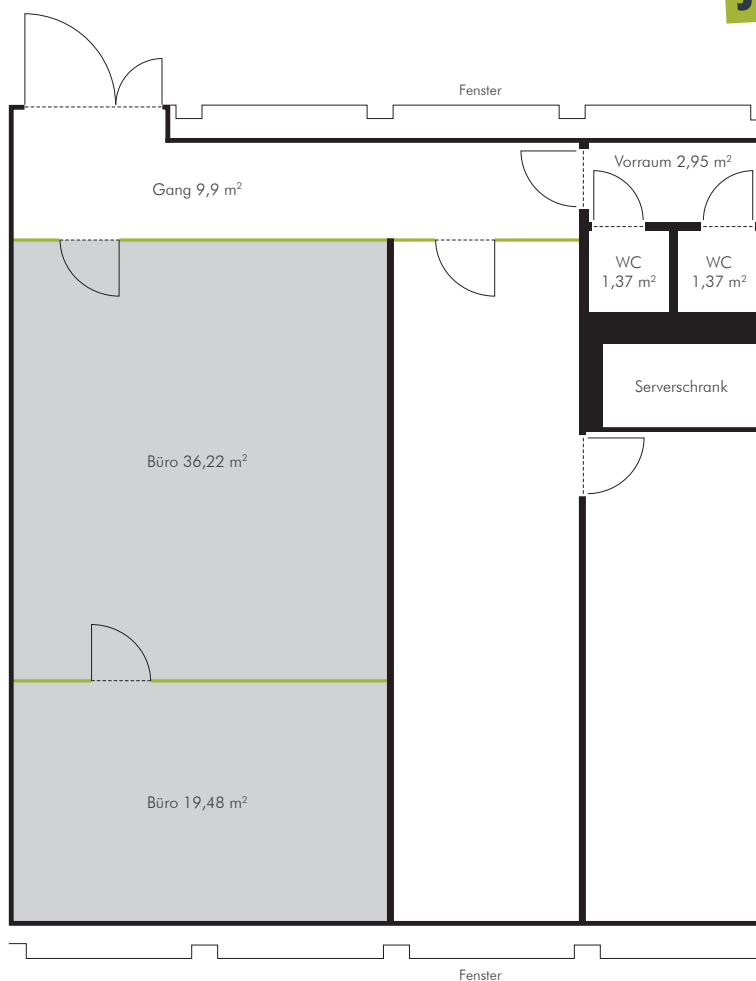


# element

FLEXIBEL · EINZIGARTIG · INDIVIDUELL

**JETZT INFORMIEREN**



## ELEMENT, DORNBIRN BÜRO ZU VERMIETEN

**Lage:** Erdgeschoss

**Bürofläche inkl. anteiliger**

**Allgemeinfläche:** 63,50 m<sup>2</sup>

**Lift:** vorhanden

**Tiefgarage:** vorhanden

**Kellerabteil:** vorhanden

Ab sofort vermietbar



**Ihre Ansprechpartnerin: Magdalena Greussing**

magdalena.greussing@zima.at | +43 5572 3838 106 | zima.at