

WOHNIMMOBILIEN **IM ALPENRAUM**

Auszug realisierte Wohnprojekte



” *Vertrauen baut sich nicht durch Worte,
sondern durch Taten auf – diesem Leitspruch folgen wir
auch in den nächsten 50 Jahren.* “

Alexander Nußbaumer | Vorstand CEO, Inhaber der ZIMA Unternehmensgruppe



IMMOBILIENENTWICKLUNG **AUS LEIDENSCHAFT**

Vertrauen ist unser wichtigstes Gut. Und dieses Vertrauen hat sich ZIMA in den letzten 50 Jahren konsequent erarbeitet: Bei unseren Kunden durch Qualität und Verlässlichkeit, bei unseren Mitarbeitern durch Kollegialität und Wertschätzung, bei unseren Partnern durch Transparenz und Zuverlässigkeit. Als inhabergeführte Unternehmensgruppe entwickelt ZIMA seit 1971 besondere Immobilien im deutschsprachigen Alpenraum. Dabei haben wir in den vergangenen 50 Jahren nicht nur mehr als 8.000 Wohnungen und

Raum für 6.500 Arbeitsplätze realisiert, sondern vor allem eine Vertrauensbasis auf allen Ebenen geschaffen. Unsere Kunden sind dabei seit jeher ein essenzieller Bestandteil unseres Erfolges und bilden das Fundament für unsere Vertrauens-Allianz. Dieses entgegengebrachte Vertrauen wollen wir auch in den nächsten 50 Jahren mit unseren Projekten zurückzahlen und so die Zukunft mit nachhaltigen Werten aktiv mitgestalten – Wir bauen auf Vertrauen.

01

WOHNBAU VORARLBERG





FUSSACH - LIEBERA

Umfang: 4 Baukörper / 61 Wohneinheiten

Planung: Fink Thurnher Architekten ZT GmbH

Projektvolumen: ca. EUR 24,8 Mio.

Fertigstellung: 2023





SCHRUNS - FELDWEG

Umfang: 2 Baukörper / 26 Wohneinheiten

Planung: Johannes Kaufmann & Partner GmbH

Projektvolumen: ca. EUR 12,6 Mio

Fertigstellung: 2023





DORNBIRN - FROSCHWEG

Umfang: 2 Baukörper / 18 Wohneinheiten

Planung: walser + werle architekten zt gmbh

Projektvolumen: EUR 8,2 Mio.

Fertigstellung: 2022





RÖTHIS - SCHLÖSSELESTRASSE

Umfang: 2 Baukörper / 17 Wohneinheiten

Planung: Matthias Wehinger MSC ARCH ZT

Projektvolumen: EUR 7,5 Mio.

Fertigstellung: 2022





DORNBIRN - LANGE MÄHDER II

Umfang: 2 Baukörper / 23 Wohneinheiten

Planung: Huber ZT GmbH

Projektvolumen: EUR 8,2 Mio.

Fertigstellung: 2022





DORNBIRN - MÜHLEBACH

Umfang: 3 Baukörper / 20 Wohneinheiten

Planung: Philipp Berkold Architekten ZT GmbH

Projektvolumen: EUR 10,1 Mio.

Fertigstellung: 2022





GÖTZIS - BLATTUR II

Umfang: 2 Baukörper / 16 Wohneinheiten

Planung: Heim + Müller Architektur ZT GmbH

Projektvolumen: EUR 3,4 Mio.

Fertigstellung: 2021





FELDKIRCH - AM SCHLOSSHANG

Umfang: 6 Baukörper / 62 Wohneinheiten

Planung: Johannes Kaufmann Architektur

Projektvolumen: EUR 23,1 Mio.

Fertigstellung: 2020





DORNBIRN - WATZENEGG

Umfang: 2 Baukörper / 12 Wohneinheiten

Planung: Johannes Kaufmann Architektur

Projektvolumen: EUR 5,6 Mio.

Fertigstellung: 2020





FRASTANZ - AUF DER BLEICHE

Umfang: 3 Baukörper / 13 Wohneinheiten

Planung: Huber ZT GmbH

Projektvolumen: EUR 4,7 Mio.

Fertigstellung: 2020





LUSTENAU - HAGENMAHD

Umfang: 2 Baukörper / 17 Wohneinheiten

Planung: Baumschlagler Hutter ZT GmbH

Projektvolumen: EUR 4,8 Mio.

Fertigstellung: 2019





SCHLINS - KRONENWIESE

Umfang: 4 Baukörper / 29 Wohn- und
Gewerbeeinheiten

Planung: zottele . mallin architekten zt gmbh

Projektvolumen: EUR 9,2 Mio.

Fertigstellung: 2018





DORNBIRN - ZANZENBERG

Umfang: 1 Baukörper / 7 Wohneinheiten

Planung: Christian Lenz

Projektvolumen: EUR 7,4 Mio.

Fertigstellung: 2017





FELDKIRCH - RAPPENWALD

Umfang: 2 Baukörper / 8 Wohneinheiten

Planung: Gohm & Hiessberger

Projektvolumen: EUR 3,3 Mio.

Fertigstellung: 2017





HARD - AM DORFBACH

Umfang: 6 Baukörper / 98 Wohn- und
Gewerbeeinheiten

Planung: Gohm & Hiessberger

Projektvolumen: EUR 35 Mio.

Fertigstellung: 2017





BREGENZ - BRÄNDLEPARK

Umfang: 2 Baukörper / 13 Wohneinheiten

Planung: Fink/Turnher

Projektvolumen: EUR 5,2 Mio.

Fertigstellung: 2017





FELDKIRCH - WICHNERPARK

Umfang: 2 Baukörper / 69 Wohneinheiten,
500 m² Gewerbeflächen

Planung: Walser + Werle Architekten

Projektvolumen: EUR 20 Mio.

Fertigstellung: 2015



02

WOHNBAU TIROL





INNSBRUCK - DAS STADT CARRÉ

Umfang: 4 Baukörper / 205 Wohneinheiten

Planung: Architektur B(r)auerei ZT GmbH

Projektvolumen: ca. EUR 87,7 Mio.

Fertigstellung: 2023





IGLS - FORTY

Umfang: 3 Baukörper / 9 Wohneinheiten

Planung: Arch. Mag. Tschakner Eric-Emanuel

Projektvolumen: ca. EUR 8,5 Mio.

Fertigstellung: 2023





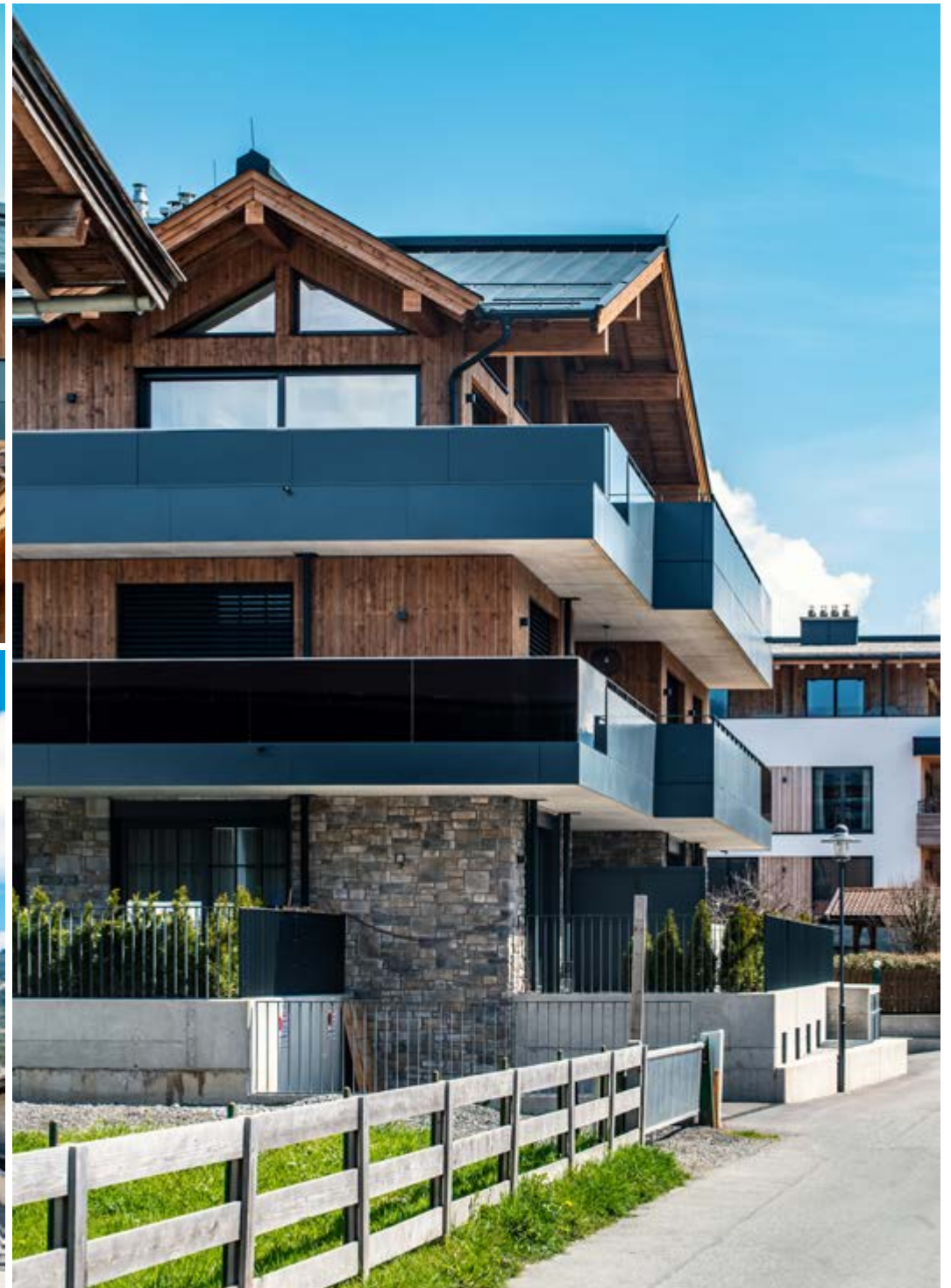
KITZBÜHEL - DAS LUTZENBERG

Umfang: 2 Baukörper / 8 Wohneinheiten

Planung: Field Architektur ZT GmbH

Projektvolumen: EUR 12,2 Mio.

Fertigstellung: 2022





KIRCHBERG IN TIROL - STÖCKLFELD

Umfang: 1 Baukörper / 7 Wohneinheiten

Planung: Markus Fuchs Architektur ZT GmbH

Projektvolumen: EUR 6,3 Mio.

Fertigstellung: 2021





KIRCHDORF IN TIROL - ANNAHOF

Umfang: 3 Baukörper / 33 Wohneinheiten

Planung: ARGE Markus Fuchs ZT GmbH

Projektvolumen: EUR 9,7 Mio.

Fertigstellung: 2021





RIETZ - TSCHIRGANTBLICK

Umfang: 2 Baukörper / 28 Wohneinheiten

Planung: Mag. Arch. R. Wulz Ziviltechniker KG

Projektvolumen: EUR 8,2 Mio.

Fertigstellung: 2021





ACHENKIRCH - AN DER SEEACHE

Umfang: 3 Baukörper / 25 Wohneinheiten

Planung: OFA Architektur ZT GmbH

Projektvolumen: EUR 8,2 Mio.

Fertigstellung: 2021





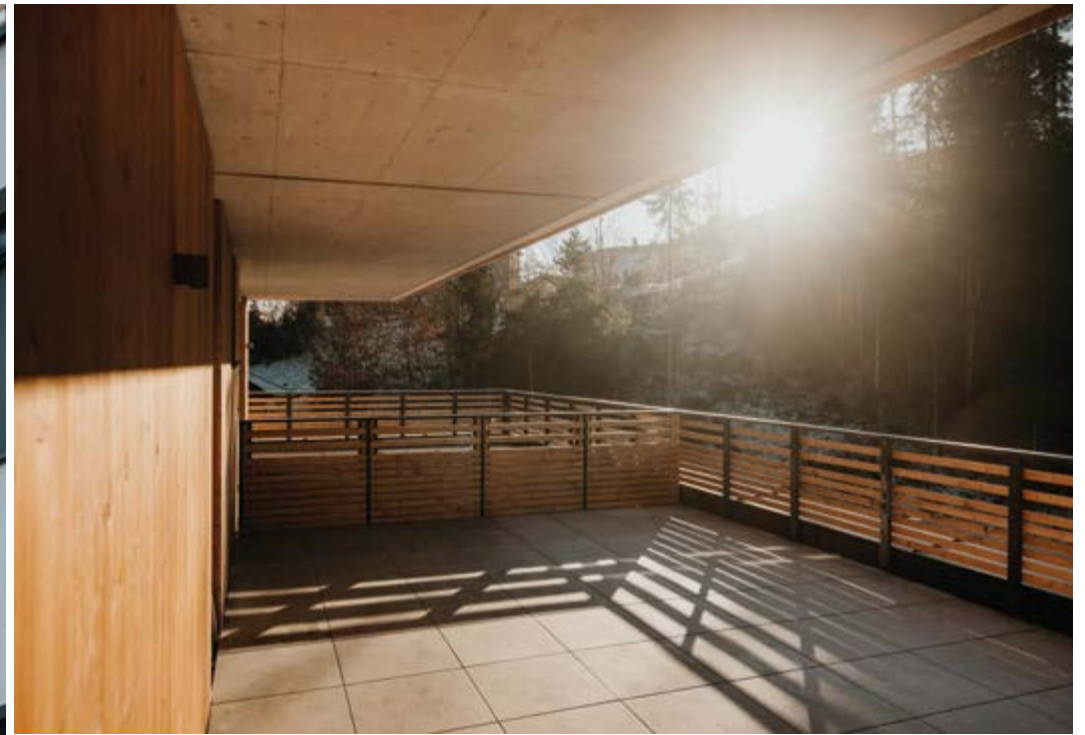
SCHWAZ - WOHNHAUS AM PIRCHANGER

Umfang: 1 Baukörper / 10 Wohneinheiten

Planung: Architekt DI Thomas Zöhler

Projektvolumen: EUR 4,4 Mio.

Fertigstellung: 2021





FIEBERBRUNN - REITTLIFTWEG

Umfang: 4 Baukörper / 42 Wohneinheiten
(BT I: 1 Baukörper / 13 Wohneinheiten)

Planung: OFA Architektur ZT GmbH

Projektvolumen gesamt: EUR 14,9 Mio.

Fertigstellung BT I: 2020





BAD HÄRING - FRANZISKI

Umfang: 3 Baukörper / 36 Wohneinheiten

Planung: Adamer Ramsauer

Projektvolumen: ca. EUR 11,6 Mio.

Fertigstellung: 2020





IGLS - FORTY2

Umfang: 2 Baukörper / 11 Wohneinheiten

Planung: OFA Architektur ZT GmbH

Projektvolumen: ca. 6,0 Mio.

Fertigstellung: 2020





SCHWAZ - MINKUSWIESE

Umfang: 8 Baukörper / 71 Wohneinheiten

Planung: Architekten Scharfetter-Rier

Projektvolumen: ca. EUR 26,8 Mio.

Fertigstellung: 2020





ALDRANS - DORFSTELLE

Umfang: 2 Baukörper / 19 Wohneinheiten

Entwurf: Umfeld Projektentwicklungs GmbH

Planung: DIN A4 Architektur ZT GmbH

Projektvolumen: EUR 9,2 Mio.

Fertigstellung: 2019





WESTENDORF - LUX GOLF RESIDENZEN

Umfang: 2 Baukörper / 26 Wohneinheiten

Planung: Haselsberger & Moritz Architekten

Projektvolumen: EUR 10,7 Mio.

Fertigstellung: 2017





INNSBRUCK - KLAMMSTRASSE

Umfang: 1 Baukörper / 9 Wohneinheiten

Planung: OFA Architektur ZT

Projektvolumen: EUR 3,5 Mio.

Fertigstellung: 2017





NEUSTIFT - FICHTENWEG

Umfang: 2 Baukörper / 14 Wohneinheiten

Planung: beaufort Architekten ZT GmbH

Projektvolumen: EUR 3,4 Mio.

Fertigstellung: 2016





ALDRANS - PANORAMA RESIDENZEN

Umfang: 3 Baukörper / 15 Wohneinheiten

Planung: ZIMA / Umfeld / DINA4

Projektvolumen: EUR 6,6 Mio.

Fertigstellung: 2015





INNSBRUCK - LEBEN AM SONNENHANG

Umfang: 4 Baukörper / 141 Wohneinheiten

Planung: Architekturwerkstatt din a4 ZT GmbH

Projektvolumen: EUR 41 Mio.

Fertigstellung: 2013





INNSBRUCK - WOHNEN AM GIESSEN

Umfang: 3 Baukörper / 124 Wohneinheiten

Planung: Aicher ZT GmbH

Projektvolumen: EUR 26 Mio.

Fertigstellung: 2012





INNSBRUCK - TIVOLI AREAL

Umfang: 9 Baukörper / 472 Wohnungen

126 Pflegezimmer (Seniorenwohnheim)

150 Hotelzimmer

8.000 m² Bürofläche

2.000 m² Lebensmittelmarkt Merkur

Planung: BT 1 Arch. Schwamberger

BT 2 Arch. Manzl.Ritsch.Sandner

BT 3 Arch. Noldin Noldin

BT 4 Arch. Wulz König

BT 5 Arch. Greulich Dubokovic

BT 6 + 7 Arch. Henke Schrieck

BT 8 + 9 Arch. Reitter

Projektvolumen: EUR 112 Mio.

Fertigstellung: 2008



03

WOHNBAU WIEN





WIEN-DONAUSTADT - ATTEMSGARTEN

Umfang: 3 Baukörper / 238 Wohneinheiten

Planung: Hawlik Gerginski Architekten ZT GmbH

Projektvolumen: ca. EUR 103,1 Mio.

Fertigstellung: 2023





KIRSCHBLÜTE - WIEN-DONAUSTADT

Umfang: 2 Baukörper / 244 Wohneinheiten

Planung: Huss Hawlik Architekten GmbH ZT

Projektvolumen: EUR 85,5 Mio.

Fertigstellung: 2021





KIRSCHBLÜTE BAUTEIL T - WIEN-DONAUSTADT

Umfang: 1 Baukörper / 126 Wohneinheiten

Planung: Huss Hawlik Architekten GmbH ZT

Projektvolumen: EUR 30 Mio.

Fertigstellung: 2021



04

WOHNBAU SÜDTIROL





LEIFERS - GUTLEBEN

Umfang: 5 Baukörper / 77 Wohneinheiten

Planung: Work architects Gennaro Renzo, Arch.

Projektvolumen: ca. EUR 26,9 Mio.

Fertigstellung: 2023





BRUNECK - AN DER RIENZ

Umfang: 1 Baukörper / 23 Wohneinheiten

Planung: Architekten Marx/Ladurner

Projektvolumen: ca. EUR 9,5 Mio.

Fertigstellung: 2023





VAHRN - BRENNERSTRASSE

Umfang: 1 Baukörper / 22 Wohneinheiten

Planung: Freissinger Elzenbaumer Architekten

Projektvolumen: EUR 11,3 Mio.

Fertigstellung: 2022





TERLAN - HÖRTMOOSWEG

Umfang: 1 Baukörper / 11 Wohneinheiten

Planung: Peter Paul Amplatz

Projektvolumen: EUR 4,5 Mio.

Fertigstellung: 2022





BOZEN - LEEGTORWEG

Umfang: 2 Baukörper / 92 Wohneinheiten

Planung: Work Systems

Projektvolumen: EUR 27,2 Mio.

Fertigstellung: 2021





PFALZEN - AM KIRCHWEG

Umfang: 1 Baukörper / 10 Einheiten

Planung: Architekt Gamper

Projektvolumen: EUR 2,9 Mio.

Fertigstellung: 2022





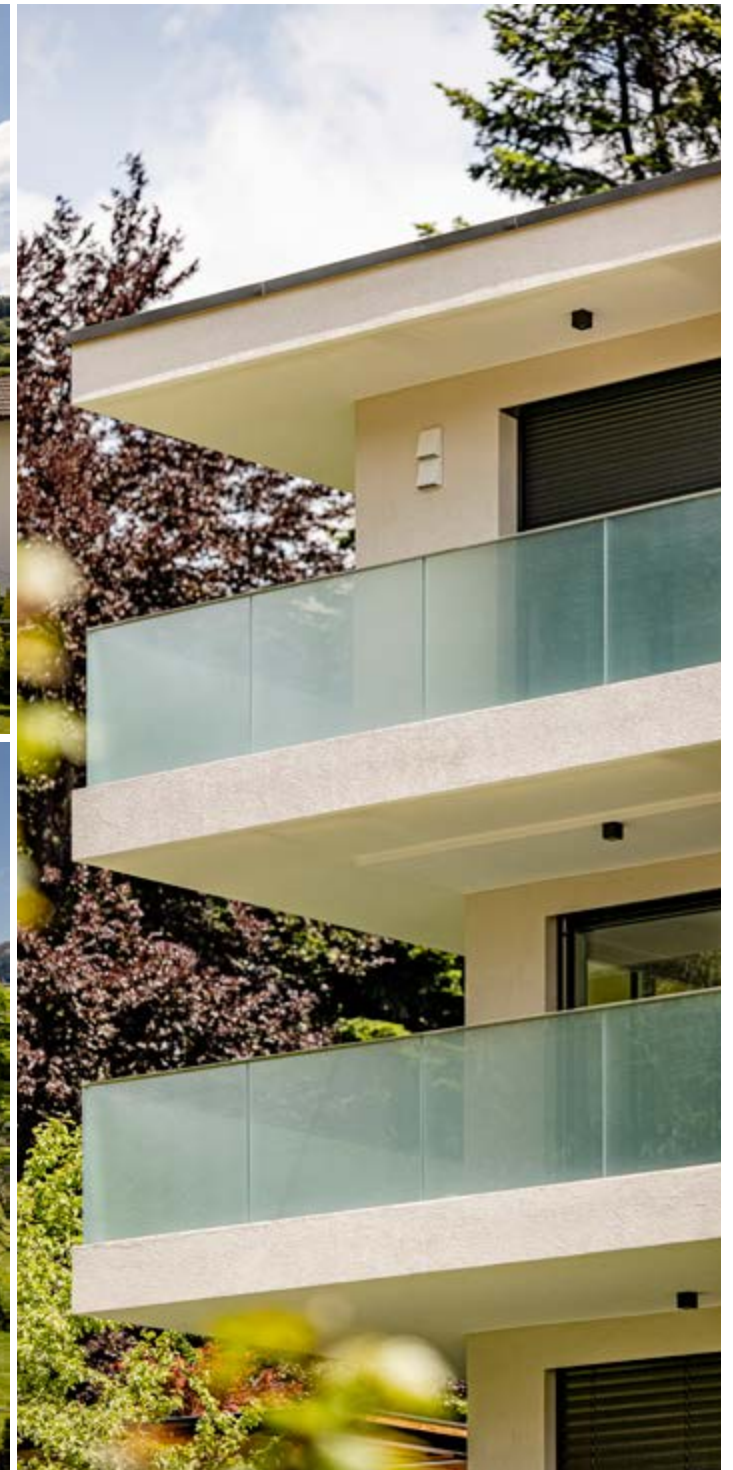
PENEGALSTRASSE, BOZEN

Umfang: 1 Baukörper / 17 Wohneinheiten

Planung: Ortner & Gröber Architekten

Projektvolumen: EUR 10,2 Mio.

Fertigstellung: 2021





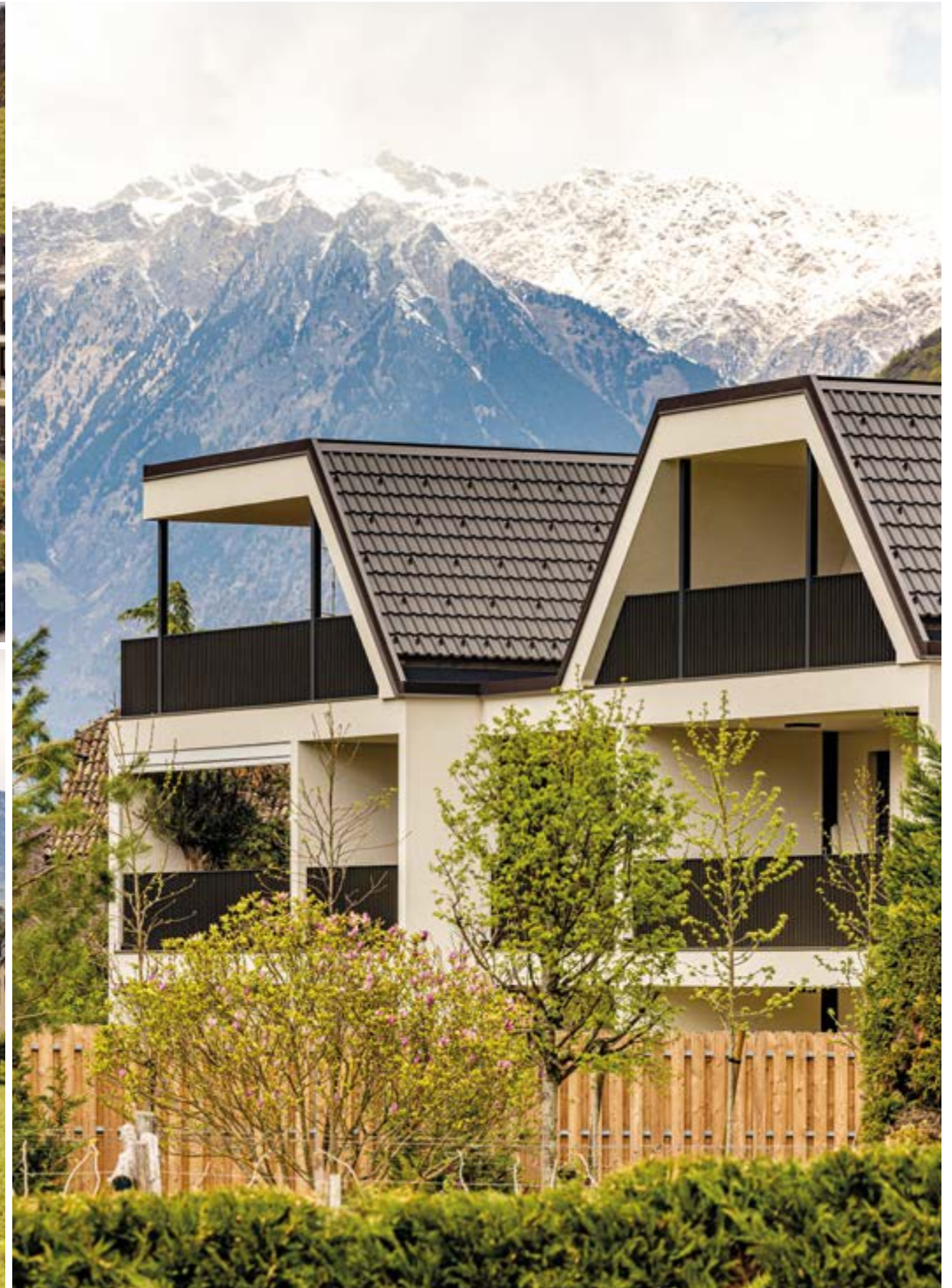
GARTENWEG, STERZING

Umfang: 1 Baukörper / 6 Wohneinheiten

Planung: Architekt Gamper Stefan

Projektvolumen: EUR 2,2 Mio.

Fertigstellung: 2021





VILPIAN - TALERHOF

Umfang: 2 Baukörper / 34 Wohneinheiten

Planung: Stupner Unterweger Architektur

Projektvolumen: EUR 10,3 Mio.

Fertigstellung: 2020





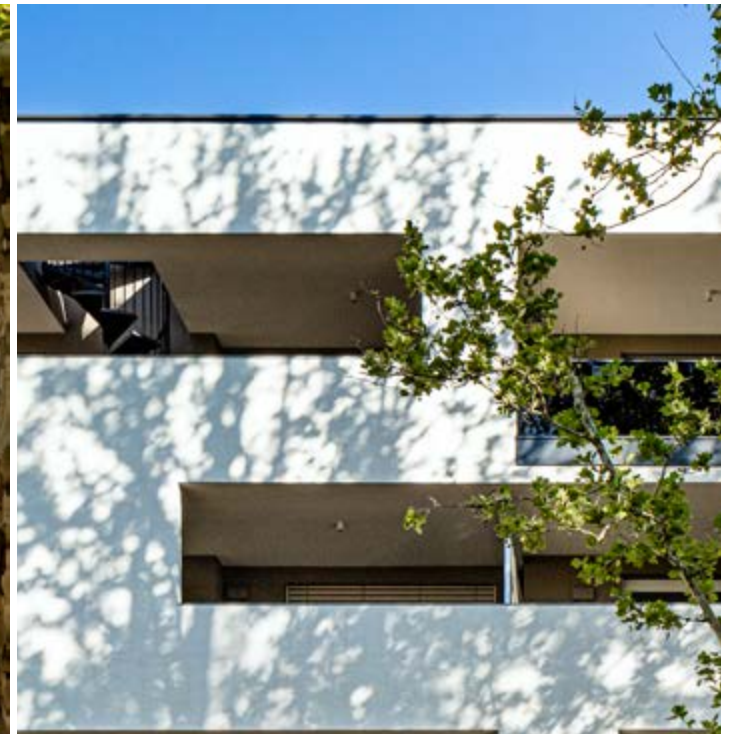
STERZING - ZWÖLFERTURM

Umfang: 1 Baukörper / 27 Wohneinheiten

Planung: Architekt Gamper Stefan

Projektvolumen: EUR 7,9 Mio.

Fertigstellung: 2020





MERAN - ANDREAS-HOFER-STR.

Umfang: 1 Baukörper / 18 Wohneinheiten

Planung: Condotta Alessio Architekten

Projektvolumen: EUR 6,0 Mio.

Fertigstellung: 2019





EPPAN - WEINGÜTERWEG

Umfang: 2 Baukörper / 25 Wohneinheiten

Planung: Horst Freisinger

Projektvolumen: EUR 8,4 Mio.

Fertigstellung: 2019





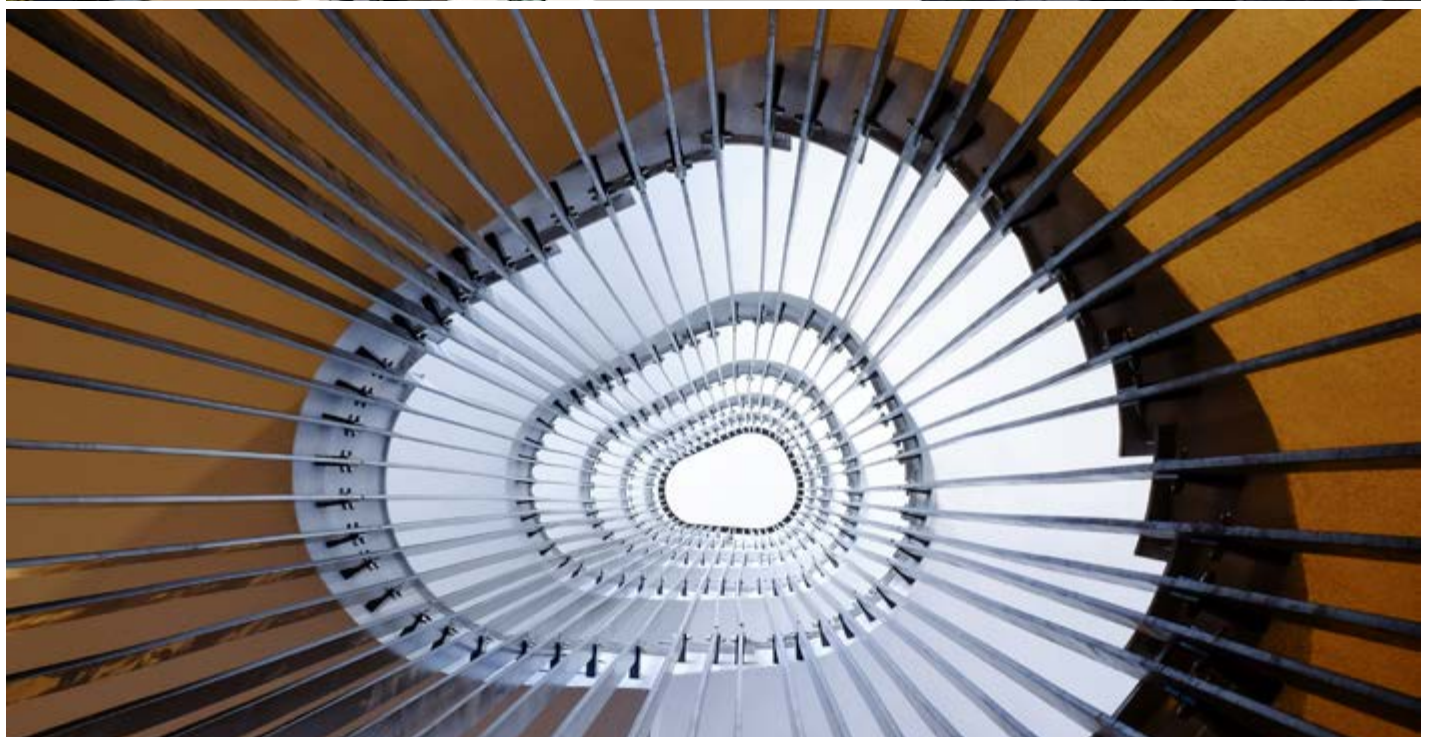
BRUNECK - CITY RESIDENCE

Umfang: 2 Baukörper / 30 Einheiten

Planung: Gozzi Meinhard

Projektvolumen: EUR 10,1 Mio.

Fertigstellung: 2019





MERAN - MANZONI GARDEN

Umfang: 3 Baukörper / 65 Wohneinheiten

Planung: Stuppner – Unterwerger Architektur

Projektvolumen: EUR 19,4 Mio.

Fertigstellung: 2018





NIEDERDORF - TRAUNSTEINERHOF

Umfang: 1 Baukörper / 19 Wohneinheiten

Planung: Arch. Ottmar Treffer

Projektvolumen: EUR 5 Mio.

Fertigstellung: 2015





EPPAN - UNTERRAIN

Umfang: 1 Baukörper / 14 Wohneinheiten

Planung: Freissinger – Elzenbaumer

Projektvolumen: EUR 4,0 Mio.

Fertigstellung: 2015



05

WOHNBAU OSTSCHWEIZ





THALWIL - GUTENBERGSTRASSE

Umfang: 2 Baukörper / 15 Wohneinheiten

Planung: Trombini Surber + Trombini

Projektvolumen: ca. CHF 32,6 Mio.

Fertigstellung: 2023





ST. GALLEN - LEHNSTRASSE

Umfang: 2 Baukörper / 11 Wohneinheiten

Planung: Gisel + Partner AG

Projektvolumen: CHF 9,8 Mio.

Fertigstellung: 2022





STALLIKON - DORFSTRASSE

Umfang: 2 Baukörper / 13 Wohneinheiten

Planung: eins Architekten AG

Projektvolumen: CHF 12,3 Mio.

Fertigstellung: 2021





ST. GALLEN - MELCHTALSTRASSE

Umfang: 1 Baukörper / 5 Wohneinheiten

Planung: Flur Architekten AG

Projektvolumen: CHF 5,3 Mio.

Fertigstellung: 2020





STAAD - POSTSTRASSE

Umfang: 1 Baukörper / 12 Wohneinheiten

Planung: Göldi + Eggenberger AG

Projektvolumen: CHF 8,3 Mio.

Fertigstellung: 2019





GAMS - AM WETTIBACH

Umfang: 4 Baukörper / 43 Wohneinheiten

Planung: Cristuzzi Architektur AG

Projektvolumen: CHF 18 Mio.

Fertigstellung: 2017





SENNWALD - ÜBER DEM MESSLIGFELD

Umfang: 2 Baukörper / 16 Wohneinheiten

Planung: Cristuzzi Architektur AG

Projektvolumen: CHF 8.5 Mio.

Fertigstellung: 2017





REBSTEIN - BAHNHOFSTRASSE

Umfang: 3 Baukörper / 27 Wohneinheiten

Planung: Cristuzzi Architektur AG

Projektvolumen: CHF 10 Mio.

Fertigstellung: 2011



06

WOHNBAU MÜNCHEN





MÜNCHEN - VILLA VERDE

Umfang: 1 Baukörper / 12 Wohneinheiten

Planung: holger meyer gmbh

Projektvolumen: EUR 19,1 Mio.

Fertigstellung: 2022





MÜNCHEN - WOHNJUWEL AN DER MENTERSCHWAIGE

Umfang: 1 Baukörper / 10 Wohneinheiten

Planung: Fischer Z Arch. | Katrin Hootz Arch.

Projektvolumen: EUR 16,7 Mio.

Fertigstellung: 2022





GERSTHOFEN - RÖMERTOR

Umfang: 8 Baukörper / 224 Wohn- und Gewerbeeinheiten

Planung: Schulze Architekten GmbH

Projektvolumen: EUR 72,7 Mio.

Fertigstellung: 2020





MÜNCHEN-LUDWIGVORSTADT DASGOETHE

Umfang: 2 Baukörper / 104 Wohn- und
Gewerbeeinheiten

Planung: WEP Effinger Partner Architekten BDA

Projektvolumen: EUR 69,9 Mio.

Fertigstellung: 2020





MÜNCHEN-FREISING - FINKENNEST

Umfang: 2 Baukörper / 58 Wohn- und
Gewerbeeinheiten

Planung: H2R Architekten BDA

Projektvolumen: EUR 21 Mio.

Fertigstellung: 2018





TEGERNSEE - ALTER POSTHOF

Umfang: 3 Baukörper / 15 Wohneinheiten

Planung: Homuth & Partner

Projektvolumen: EUR 10 Mio.

Fertigstellung: 2016





PULLACH - LUX LIVING

Umfang: 1 Baukörper / 8 Wohneinheiten

Planung: Mönnich Architekten

Projektvolumen: EUR 7,4 Mio.

Fertigstellung: 2016





**MÜNCHEN-PERLACH -
LAO, LEBEN AM OSTPARK**

Umfang: 138 Wohneinheiten und Gewerbe

Planung: KSP Jürgen Engel Architekten

Projektvolumen: EUR 58 Mio.

Fertigstellung: 2015

DORNBIRN



INNSBRUCK

WIEN



BOZEN



ST. GALLEN





ZIMA Holding AG

Lustenauerstraße 64 | A-6850 Dornbirn
+43 5572 3838
office@zima.at | www.zima.at

Standort Tirol

ZIMA Wohn- und Projektmanagement GmbH
Leopoldstraße 1/4 | A-6020 Innsbruck
+43 512 348178
innsbruck@zima.at | www.zima.at

Standort Wien

ZIMA Wien GmbH
Plankengasse 7 | A-1010 Wien
+43 1 513 0507
wien@zima.at | www.zima.at

Standort Südtirol

ZIMA Wohn Baugesellschaft mbH / ZIMA Costruzioni S.r.l.
Raingasse 20 | I-39100 Bozen
+39 0471 502855
office@zima.it | www.zima.it

Standort St. Gallen

ZIMA Projektentwicklung AG
Scheffelstrasse 1 | CH-9000 St. Gallen
+41 71 2500550
office@zima.ch | www.zima.ch

Standort München

ZIMA Immobilienentwicklung GmbH
Südliche Münchner Straße 60 | D-82031 Grünwald
+49 89 6200936 0
office@zima-wohnbau.de | www.zima-wohnbau.de

Immobilienentwicklung aus Leidenschaft.
