

2-ZIMMER WOHNUNG

Wfl.: 73,54 m²

07

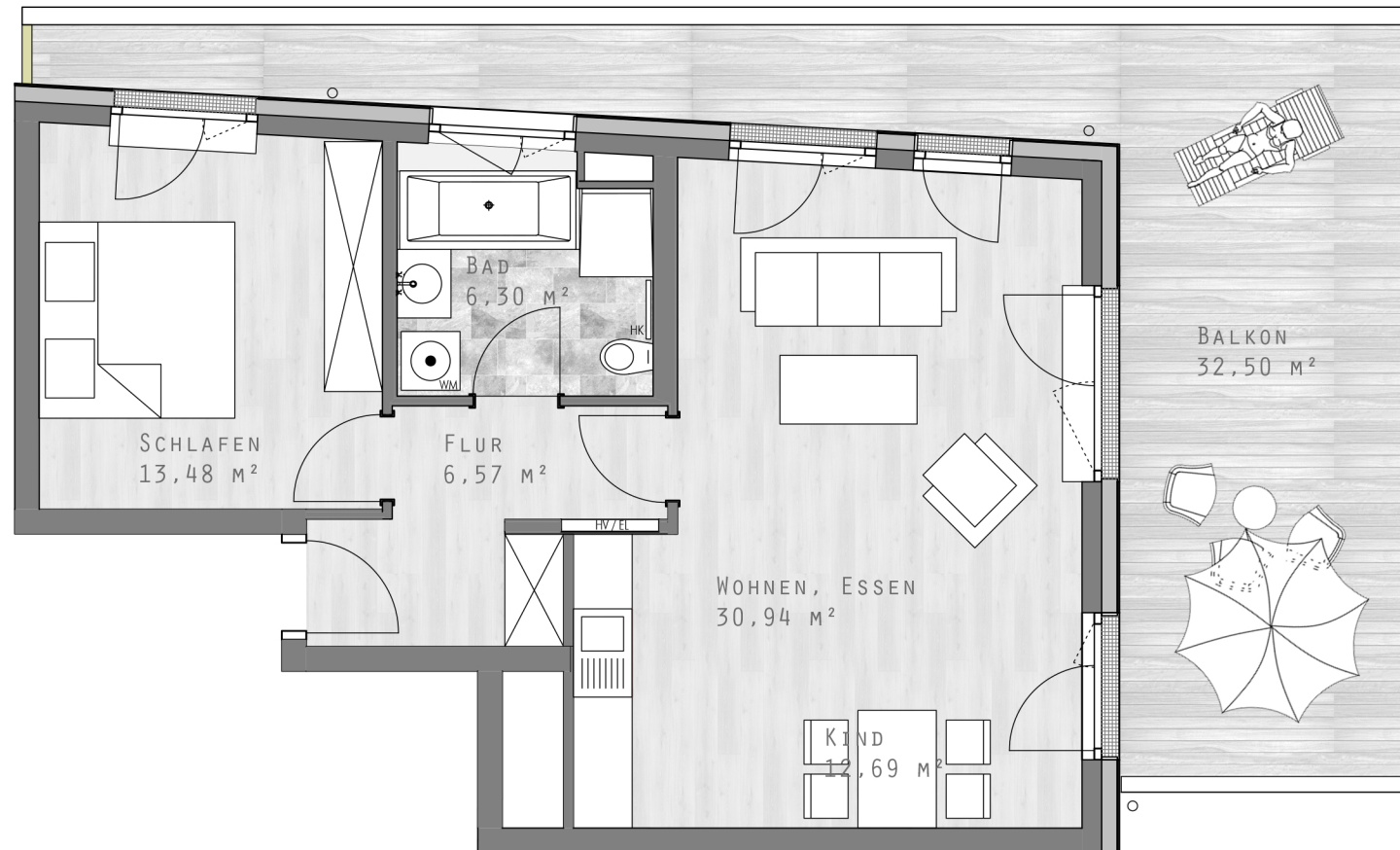
Nfl.: 89,79 m²



1. OBERGESCHOSS



ANSICHT NORD



Wfl.: 73,54 m ²	
Wohnen / Essen	30,94 m ²
Schlafen	13,48m ²
Bad	6,30 m ²
Flur	6,57 m ²
Balkon 50%	16,25m ²
Gesamt:	73,54 m²

TERRASSENFLÄCHEN WERDEN JEWEILS ZU 33% UND BALKONE JEWEILS ZU 50% DER WOHNFLÄCHE ANGERECHNET.

DIE ANGEGEBENEN MAßE SIND CA.- MAßE, DIE GRUNDRISSE SIND NICHT ZUR MAßENTNAHME GEEIGNET. DARGESTELLTE MÖBEL UND EINRICHTUNGSGEGENSTÄNDE SIND BEISPIELHAFT. MAßGEBLICH FÜR DIE AUSFÜHRUNG UND DEN LEISTUNGSUMFANG SIND AUSSCHLIEßLICH DIE BAUBESCHREIBUNG UND DER NOTARIELLE KAUFVERTRAG.

1. OBERGESCHOSS



MAßSTAB 1:75 - 1CM = 0,75M